



SCHLOSS
GRUBE



Tagungen / Seminare

SCHLOSS GRUBE
Gruber Dorfstr. 24
19336 Bad Wilsnack/OT Grube
Tel. 038791-801 748 – www.schloss-grube.de



SCHLOSS
GRUBE

Tagungen/Konferenzen

Schloss Grube liegt im idyllischen Runddorf Grube und bildet zusammen mit einer der ältesten Fachwerkkirchen der Prignitz den zentralen Kern der Ortschaft. Inmitten ländlicher Ruhe lässt es sich hochkonzentriert und produktiv arbeiten. Sie können zwischen zwei Veranstaltungsräumen wählen oder auch das gesamte Erdgeschoss mieten. Gerne richten wir Ihre Tagungen aus. Für den Transport der Teilnehmer vom Bahnhof oder zu weiteren Veranstaltungspunkten bietet Schloss Grube einen Shuttle-Service.

Tagespauschale I

- Bereitstellung des Tagungsraumes
- Präsentationstechnik (PC, Beamer, Leinwand, Pinwände, Mikrofon, Flipchart)
- Vormittag: 2 Tagungsgetränke alkoholfrei
- 1. Kaffeepause: Kaffee, Tee und Gebäck
- Mittagspause: Buffet nach Absprache inkl. 1 alkoholfreies Getränk
- Nachmittag: 2 Tagungsgetränke alkoholfrei
- 2. Kaffeepause: Kaffee, Tee und Kuchen

Preis p.P. 37,00 € brutto

Tagespauschale II

- Bereitstellung des Tagungsraumes
- Präsentationstechnik (PC, Beamer, Leinwand, Pinwände, Mikrofon, Flipchart)
- Vormittag: 2 Tagungsgetränke alkoholfrei
- 1. Kaffeepause: Kaffee, Tee, Obst und Jogurt
- Mittagspause: Buffet nach Absprache inkl. 1 alkoholfreies Getränk
- Nachmittag: 2 Tagungsgetränke
- 2. Kaffeepause: Kaffee, Tee, Schnittchen/Snacks und Gemüsesticks

Preis p.P. 42,00 € brutto

Die Preise gelten ab 10 Personen und verstehen sich pro Person pro Tag inklusive Raumbereitstellungskosten und gesetzlicher Mehrwertsteuer. Individuelle Tagespauschalen können auf Wunsch vereinbart werden. Gerne setzen wir Ihre Wünsche für Sie um.

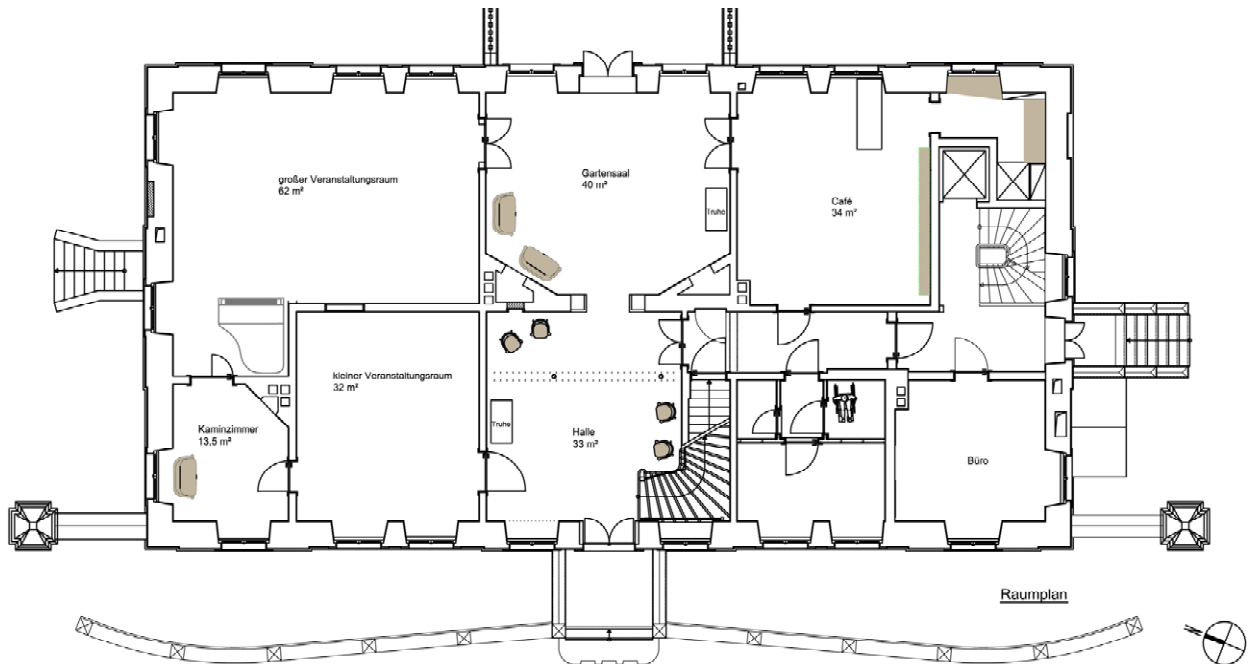
Für eine Tagung inkl. Übernachtung im Haus und Frühstück unterbreiten wir Ihnen gern ein Angebot.

SCHLOSS GRUBE
Gruber Dorfstr. 24
19336 Bad Wilsnack/OT Grube
Tel. 038791-801 748 – www.schloss-grube.de



SCHLOSS
GRUBE

Raumplan Schloss Grube – EG



Die Teilnehmer haben die Möglichkeit, sich frei im Erdgeschoss und Garten zu bewegen. Ab 25 Personen werden zusätzlich die WCs im Keller geöffnet. Der Zugang des Hauses erfolgt über die drei Stufen des Westeingangs. Das Erdgeschoss selbst ist barrierefrei gestaltet. Das WC im Erdgeschoss ist behindertenfreundlich ausgebaut.

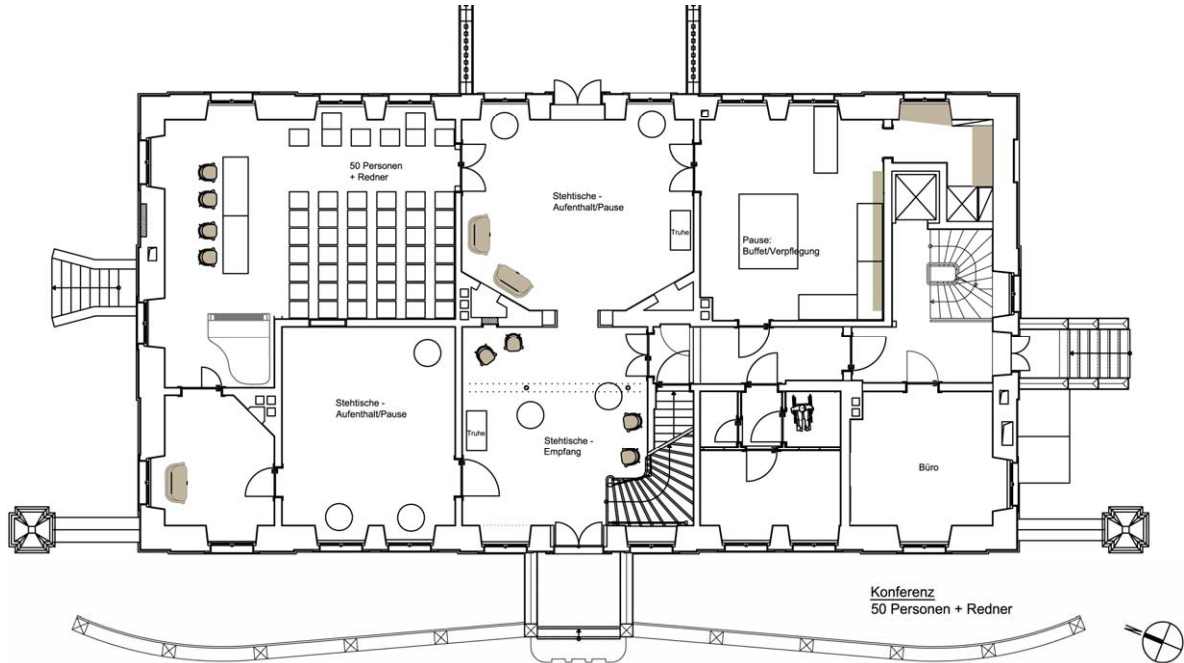


SCHLOSS GRUBE
Gruber Dorfstr. 24
19336 Bad Wilsnack/OT Grube
Tel. 038791-801 748 – www.schloss-grube.de

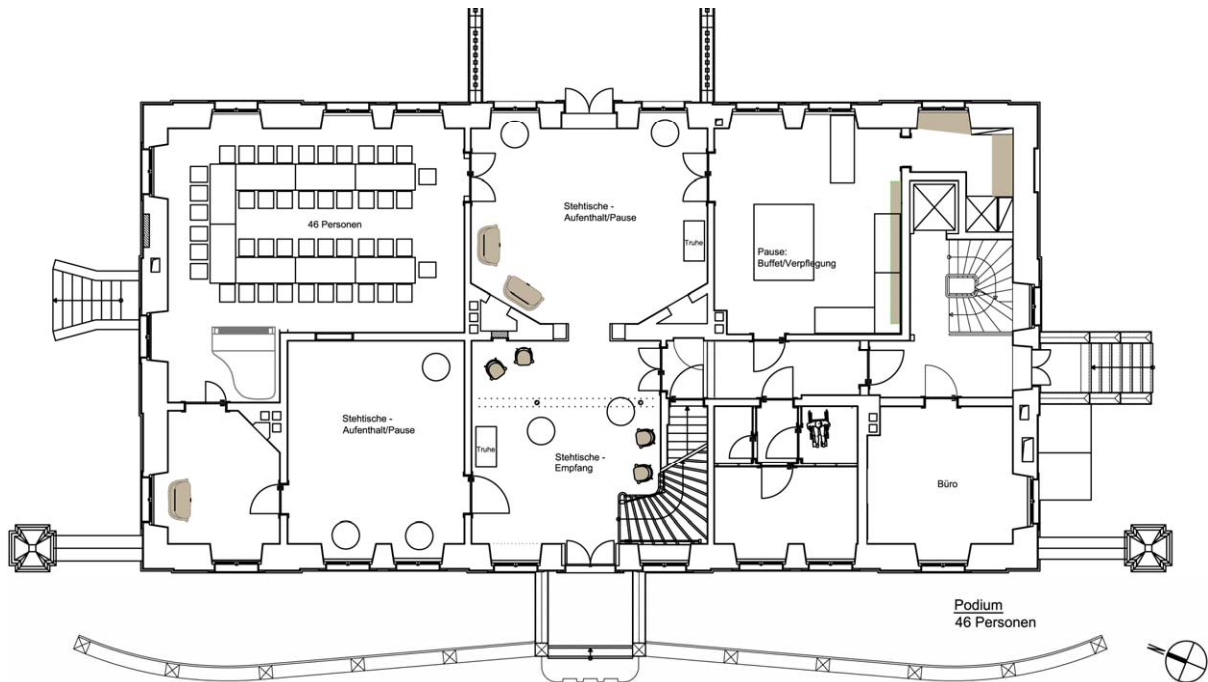


SCHLOSS
GRUBE

Konferenz



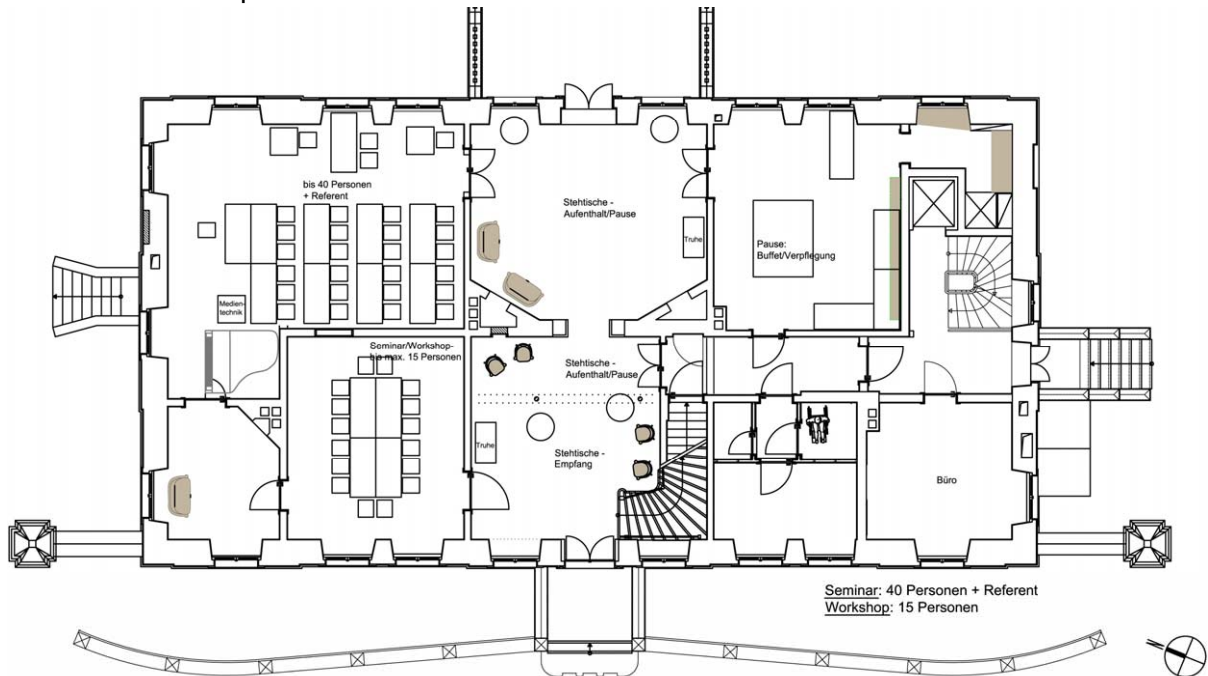
Podium



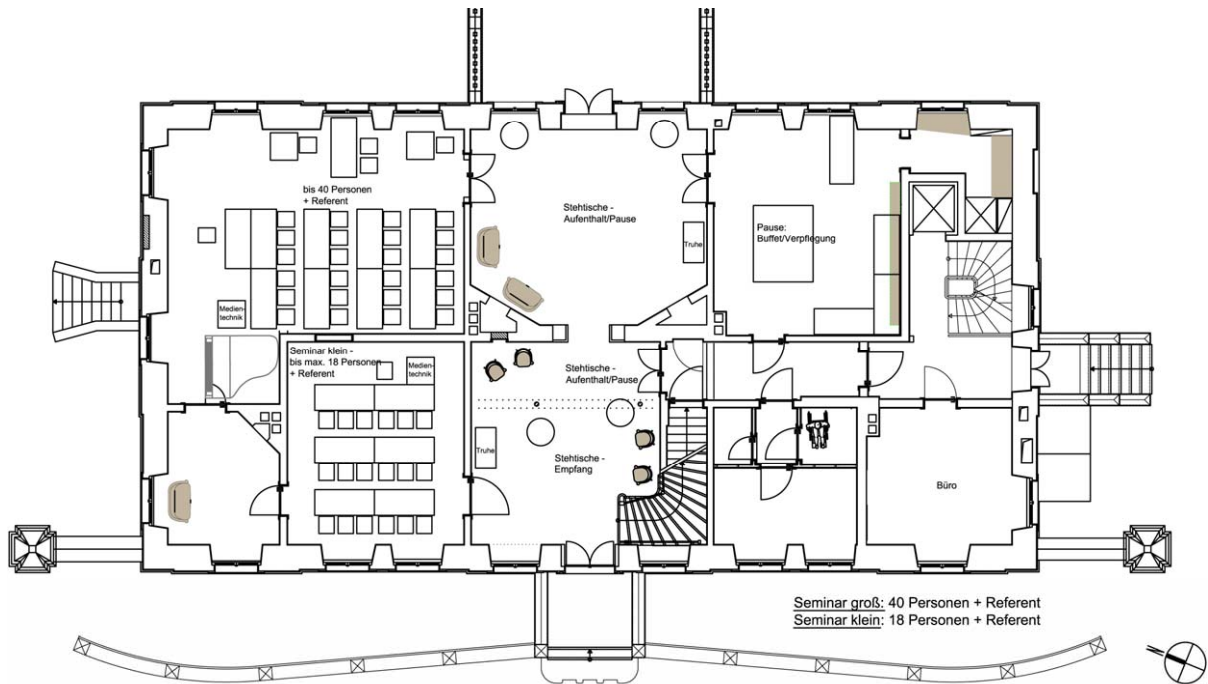


SCHLOSS
GRUBE

Seminar/Workshop



Seminare



SCHLOSS GRUBE
Gruber Dorfstr. 24
19336 Bad Wilsnack/OT Grube
Tel. 038791-801 748 – www.schloss-grube.de