



SCHLOSS
GRUBE

Feierscheune



Scheune Hofseite



Altes Scheunentor



Defektes Dach

Zustand 2008

Trotz großer Schäden im Dach und in der Dachkonstruktion war die große Siloscheune noch das am besten erhaltene Gebäude der Hofanlage. Die noch vorhandenen Silos schufen zudem eine ganz besondere Atmosphäre. Bereits von außen sichtbar war, dass die Scheune im westlichen Bereich erhöht wurde, um den Silos Platz zu bieten. Im Rahmen des Rückbaus sollte die ursprüngliche Kubatur wieder hergestellt werden. Bereits von den ersten konzeptionellen Überlegungen an war auch klar, möglichst viel offenen Raum innerhalb der Scheune zu erhalten. Selbst die Bühne war bereits vorhanden. Die neuen Funktionen wie die Sanitäranlagen und die Aufwärmküche sollten als neue Zutat klar erkennbar eingestellt werden, also ALT trifft NEU. Dafür haben wir uns für vorproduzierte Holztafeln entschieden. Bei diesen sogenannten CLT-Platten (Cross-Laminated-Timber) handelt es sich um groß dimensioniertes Brettsperrholz, sprich Vollholzplatten.



Blick Richtung Bühne



Blick Richtung Bar/Küche/WC



Sichtbare frühere Baustruktur - Aufstockung

BESTAND

Feierscheune



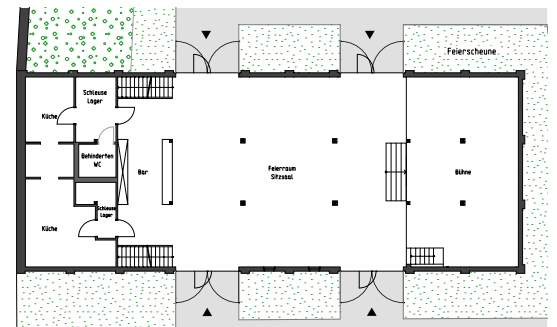
Silo Getreidespeicher mit freigelegter Dachstruktur



Scheune Innen entkernt

Zustand von 2016

Aufgrund des ausgeprägten Schadensbildes musste das Dach nahezu vollständig erneuert werden. Nur wenige Sparren und die Pfetten konnten erhalten bleiben. Gänzlich neu erstellt werden musste das Dach hingegen im westlichen Bereich nach Rückbau der späteren Dachhöhe. Der Abtransport der Silos mittels Kran durch das geöffnete Dach zählte zu den ganz besonderen Momenten. Auch der Raumeindruck der nun leeren Scheune war überwältigend. Die großen Tore wurden neu gefertigt. Ansonsten haben wir uns bemüht, möglichst viel der alten Substanz zu erhalten. Der Putz, die Außenmauern und das innere Gebälk wurden beispielsweise nur ausgebessert. Die Scheune ist unbeheizt und wird nur von Mai bis September genutzt.



Grundriss Erdgeschoss



Silo Getreidespeicher



Silo Rückbau mit Kraneinsatz



Silo Rückbau mit Kraneinsatz

RÜCKBAU

Feierscheune



Dachstuhl mit Verwendung der restlichen Bestandssparren



Verlegung Dachziegel



Aufbau Holzkubus aus CLT-Platten

Fertigstellung bis 2018



Fertigstellung Dach und verputzte bzw. ausgebesserte Wandflächen



Fertigstellung Holzkubus



WC-Anlage im Obergeschoss



Blick vom Tresen zur Bühne



Bar

NEUBAU