

Wohnhaus + Stall



Wohnhaus Entkernung Dachgeschoss



Wohnhaus + Stall rückgebaute Dächer



Wohnhaus Rückbau Dachgeschoss

Juli-August 2017

Von Hand und mit großer Vorsicht wurden die Gebäude entschuttet und rückgebaut. Große Mengen Bauschutt kamendabei zusammen. Der regenreiche Sommer machte gerade diese Arbeiten nicht leichter. Zugleich wurden die Außenmauern und Giebel abgestützt, um ein Umkippen zu verhindern. Wieder verwendbare Baumaterialien wie Holzbalken oder Ziegelsteine wurden gesichert und gesäubert. Erst nach dieser Beräumung konnten auch exakte Aufmaße einzelner Bereiche vorgenommen werden. Dies führte auch zu kleineren Umplanungen. So wurde z.B. die Haustechnik statt wie geplant in einem Keller in einem eigens erbauten Technikraum zwischen den Gebäuden untergebracht. Hier findet sich heute die notwendige Technik für die neu errichtete Erd-Wärmepumpen-Anlage, die die Gästezimmer mit Warmwasser und Heizung versorgt.



Wohnhaus Entkernung Erdgeschoss



Stall entkernt



Wohnhaus Sicherung Fassade



Wohnhaus Giebel freistehend

RÜCKBAU

Wohnhaus + Stall



Wohnhaus Reparatur Fachwerk mit Alt+Neusubstanz



neu ausgemauerte Gefache mit alten Ziegeln



Fachwerk Vorbereitung zum Wiederaufbau

September-Oktober 2017

Nach der Beräumung folgte die Instandsetzung der alten Außenwände. Das Fachwerk wurde in historischer Art und Weise repariert und in Teilen neu aufgebaut. Dabei wurde das rückgebaute Altmaterial mit verwendet. Viele alte Steine konnten verwendet werden. Die beiden vorhandenen kleinen Keller des ehemaligen Wohnhauses wurden verfüllt. Zugleich wurden die neuen Leitungen im Erdreich verlegt und in beiden Gebäuden die neuen Bodenplatten erstellt.



Stall Sicherung Türsturz



Stall entkernt mit neuer Bodenplatte



Wohnhaus Bestandsfachwerk gestützt



Wohnhaus: wieder aufgebaute Hoffassade

AUFBAU ALTSUBSTANZ

Wohnhaus + Stall



Wohnhaus neue Holzständerwand



Wohnhaus Richtkranz



Stall neues Ständerwerk



Wohnhaus Bestand / Ständerwerk



Wohnhaus Verlegung Dachziegel

August 2017-Januar 2018

Im nächsten Schritt wurden jeweils die neuen Gebäude in die alten Hüllen eingestellt. Diese sind gänzlich in Holzbauweise errichtet und stellen auch faktisch eigenständige Gebäude dar. Sie sind mittels eines Luftraums von den alten Mauern getrennt. Alle neuen Elemente wie z.B. Fenster finden sich in dieser neuen Ebene. Die Altsubstanz ist somit quasi eine vorgestellte Fassade.



Wohnhaus Hofseite - Stellung der Innenwände

HAUS IM HAUS

Wohnhaus + Stall



Stall Zimmer 16 Blickrichtung Hof



Erster Raumeindruck



Wohnhaus Balkon noch ohne Trennwände



Sanitärinstallationen

Januar-Mai 2018

Über den Winter bis ins Frühjahr erfolgte der Innenausbau. Unzählige Sonderlösungen und Einzelanfertigungen sorgten für großen Aufwand aber auch spannende Ergebnisse. Neben diesen Arbeiten auf der Baustelle wurde parallel das Innenraumkonzept inklusive der Farben und Möblierung detailliert.



Fußbodenheizung



Blick durch die Bäder



Gaube Bibliothek



Detail Gemeinschaftsraum Dorfseite

ROHBAU

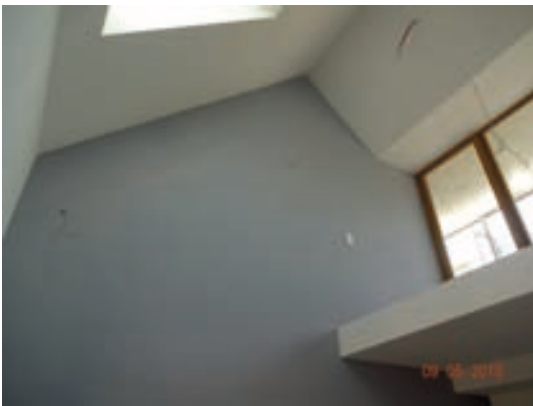
Wohnhaus + Stall



Maisonette-Zimmer Treppe



Gemeinschaftsbereich Bibliothek



Maisonette-Zimmer Galerie noch ohne Treppe



Stall Zimmer 16

Mai - Juli 2018

In den letzten Wochen wurde vor Ort scheinbar alles bunt. Unzählige Gewerke arbeiteten parallel auf engstem Raum, zugleich wurden die endgültigen Oberflächen erstellt, wurden Möbel geliefert und wurde um Lieferfristen gefeilscht. Die Raumeindrücke, die zuvor nur auf dem Plan existierten, wurden nun erlebbar und begeistern.



Maisonette-Zimmer Erdgeschoss



Gemeinschaftsbereich Esstisch



Sidebord

INNENAUSBAU