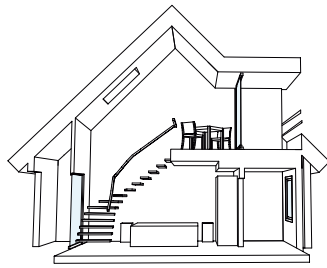
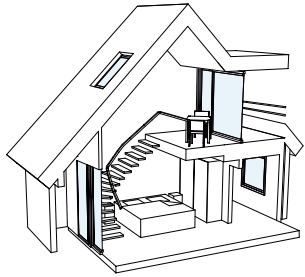




SCHLOSS  
GRUBE

# Hofanlage

Vierseitenhof ehem. Wohnhaus/Stall/Scheune  
Instandsetzung/Umbau zu Gästezimmern und einer Feierscheune



3D Darstellung Maisonette-Gästezimmer



Schloss Grube

Ursprüngliches Ziel beim Kauf der Hofanlage im Jahr 2009 war vor allem der Erhalt der beeindruckenden und großen Anlage. Die Gebäude waren bereits damals in einem sehr schlechten bzw. ruinösen Zustand. Ursprünglich eine große Wirtschaft und dann durch die LPG genutzt stand der Hof jahrelang leer. Im Laufe der Jahre des Betriebs von Schloss Grube zeigte sich aber auch, welche funktionalen Ergänzungen notwendig sind. Das Schloss ist zwar vergleichsweise groß, aber oftmals kommen wir räumlich an unsere Grenzen. Sei es bei größeren Feiern oder Hochzeiten oder einfach dem Bedarf nach mehr Zimmern.



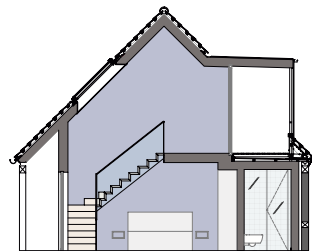
- ① "Hexenhaus"
- ② ehemaliges Wohnhaus  
5 Maisonette-Zimmer  
Gemeinschaftsraum
- ③ ehemaliger Stall  
2 behindertenfreundliche Zimmer
- ④ Feierscheune  
Bühne Saal Küche/Bar Toiletten
- ⑤ ehemaliger Pferdestall

Lageplan

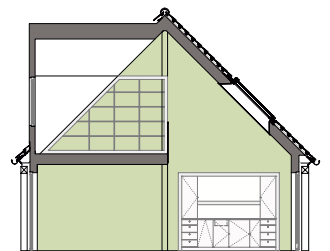


Grundriss Erdgeschoss

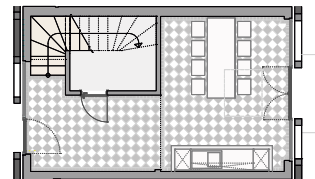
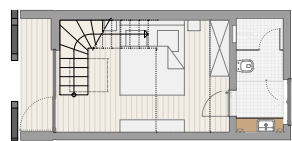
Ziel war die Schaffung weiterer Gästezimmer und eines großen Veranstaltungsbereichs. Die ehemalige Siloscheune ist mit ihrem großen offenen Innenraum der ideale Ort für Feiern. Die weiteren Gästezimmer, - wie im Schloss mit einem großen Gemeinschaftsbereich - passten am besten in das ehemalige Wohnhaus und den ehemaligen Schweinestall. Aufgrund des Zustands konnten nur die prägenden Hüllen erhalten bleiben. In diese sind - klar erkennbar - neue Gebäude in Holzbauweise gestellt.



Gäste-Maisonette-Zimmer



Gemeinschaftsbereich



# KONZEPT

# Hofanlage



Bestand Wohnhaus + Stall

## Zustand 2016

Die gesamte Hofanlage war in einem sehr schlechten Zustand. Der Schweinestall in Richtung Scheune war bereits mit seinen Außenmauern großteils zusammengebrochen, das Innere der anderen Gebäude ebenfalls teilweise eingestürzt. Lediglich die Scheune war noch gefahrlos zu betreten. Ein Rückbau konnte nur unter größter Vorsicht und Schritt für Schritt geschehen. Zugleich mussten die zu erhaltenden Außenwände gestützt und gesichert werden.



Schweinestall Erdgeschoss



Wohnhaus Obergeschoss



Scheune 2014



Schweinestall 2014

# BESTAND



SCHLOSS  
GRUBE

# Hofanlage



Wohnhaus + Stall



Wohnhaus Richtung Dorf

## Juli 2018

Pünktlich zur ersten Hochzeit Ende Juli ist alles fertig geworden. Es gibt nun sieben weitere Gästezimmer. Fünf davon sind Maisonette-Einheiten mit Balkon im Wohnhaus. Zwei weitere Zimmer sind behindertengerecht. In der Feierscheune sind nun Konzerte, Hochzeiten und viele andere Veranstaltungen mit bis zu 200 Gästen möglich. Wir freuen uns auf viele erlebnisreiche Stunden mit Ihnen.



Stall Eingang Zimmer 16



Ehemaliger Pferdestall (gesicherte Ruine)



Sitzgruppe im Rosenbeet



Feierscheune

# FERTIGSTELLUNG



SCHLOSS  
GRUBE

# Schloss Grube



ALLEN GEWEKEN  
für die Zusammenarbeit

Bauzimmerei Lutz Bäker,  
Putlitz / OT Telschow

Dachdeckerei Michael Linow,  
Bad Wilsnack / OT Grube

MKM Bau Stepenitz GmbH,  
Marienfließ / OT Stepenitz

Estrichmike GmbH,  
Bad Wilsnack

SCHWAN Gerüstbau GmbH,  
Bad Wilsnack

DATO-Systemtechnik GmbH,  
Wittenberge - Sanitäranlagen

Hoorter Brunnenbau GmbH,  
Hoort - Erdsonden



## FACHPLANER / PRÜFER

MRK Architektur GbR  
Arch. J. Meyer-Rogge, Dipl.-Ing. F. Kutsche  
Entwurf, Planung, Bauleitung, Projektmanagement

Dipl.-Ing. André Pesall - Statik, Bauphysik

Yvonne Figur +2 architekten - Brandschutz

Dipl.-Ing. Rüdiger Frisch - Wärmeschutz

Prüfingenieur Mittelstaedt GbR - EnEV Prüfung

IFT Ingenieurbüro - Prüfung Standsicherheit

YMS - Prüfung technischer Meldeanlagen

GLOBAL Entwicklung GmbH & Co. KG,  
Perleberg - Elektrotechnik

FTW Fenster & Türen Wittstock GmbH,  
Wittstock

Rinker Bau- und Möbeltischlerei,  
Wittstock / OT Biesen - Treppeneinbau

Partenheimer & Co. GmbH,  
Wittstock - Treppengeländer

Matthias Arndt HOLZ UND FORM Tischlerei,  
Kyritz - Maßmöbel

Perleberger Recycling GmbH,  
Plattenburg

Thomßen Klärtechnik,  
Groß Pankow

## FÖRDERUNG

Landesamt für räumliche Entwicklung,  
Landwirtschaft und Flurneuordnung für die  
Förderung im Rahmen von LEADER  
(EU- und Landesmittel)

Landkreis Prignitz für die Förderung beim  
Hexenhaus (Mittel Landkreis)

Denkmalschutz-Sonderprogramm V der  
Bundesregierung für die Förderung beim  
Hexenhaus (Bundesmittel)

## Wir bedanken uns bei

Malermeister Wolf-Dieter Pingel,  
Bad Wilsnack

Raumausstatter Kiekbach GmbH,  
Dannenwalde - Parkett und Textile Ausstattung

Baumer e.G.  
Perleberg - Fliesenarbeiten

Fuhrunternehmen Peter Kübeck e.K.  
Bad Wilsnack / OT Sigrön - Hofarbeiten

Glaserei Michael Zinner,  
Wittenberge

Elbmix - Event,  
Breese - Licht- und Tontechnik Feierscheune

Zimmerei Gadow und Rose GmbH,  
Perleberg - Zimmerei Hexenhaus

## WEITERE UNTERSTÜTZUNG

Mitarbeiter/innen des Landkreises Prignitz  
Amt Bad Wilsnack / Weisen

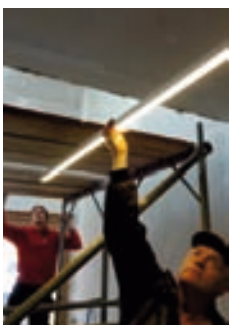
Dorf Grube und all seine Einwohner  
Freiwillige Feuerwehr Grube

Dagmar Ziegler, MdB  
für die Unterstützung beim Hexenhaus

Hr. Herzer, APG Viesecke,  
für die unkomplizierte Zufahrt über sein Grundstück

Hausleitung Schloss Grube Martina Christ  
Team Schloss Grube

und alle weiteren Helfer ...



# DANKE